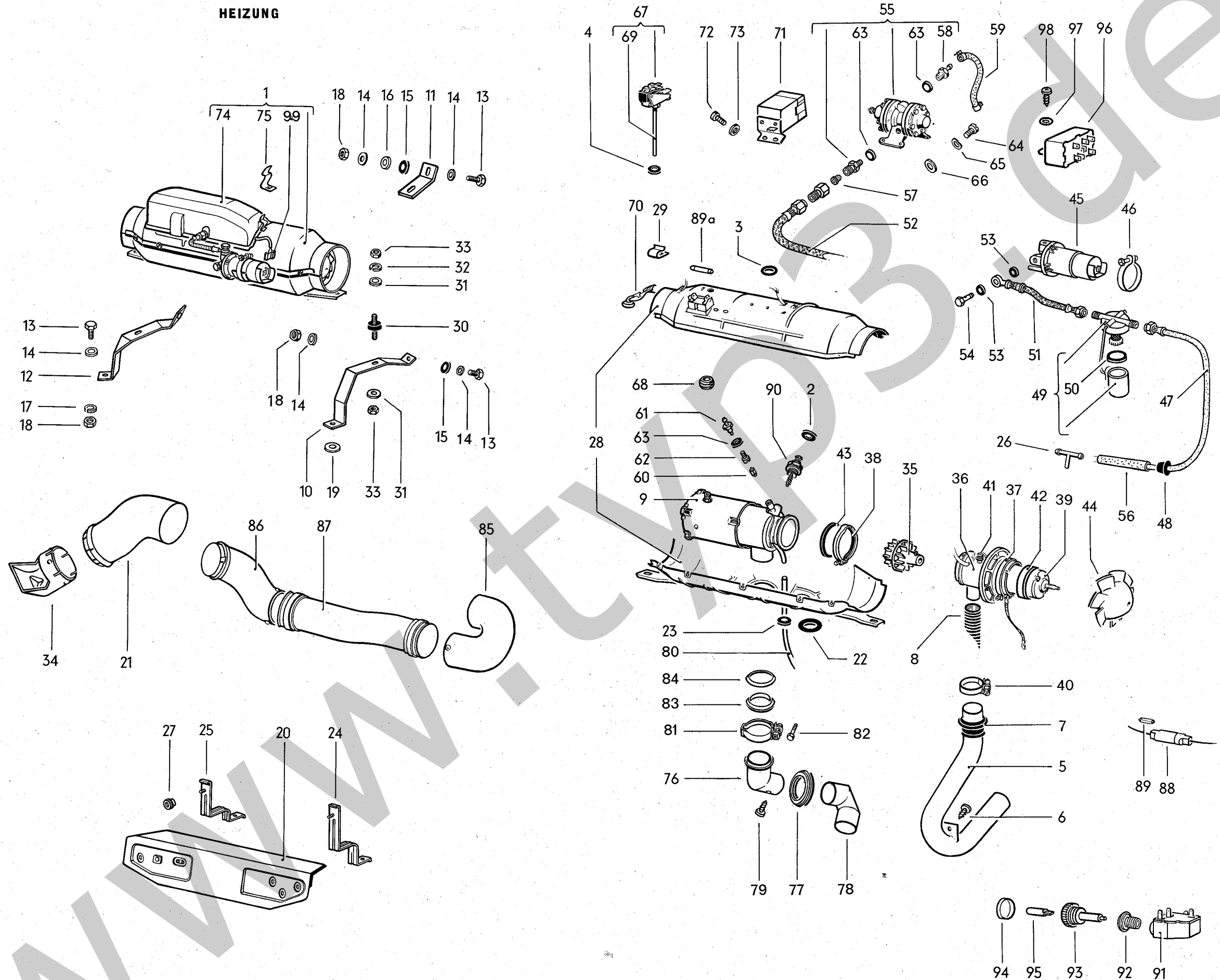


**HAUPTGRUPPE 2 KRAFTSTOFFBEHÄLTER
AUSPUFF
HEIZUNG**

**Standheizung
ab Fg.-Nr. 311 2000 001 bis 311 2500 000**



**HAUPTGRUPPE 2 KRAFTSTOFFBEHÄLTER
AUSPUFF
HEIZUNG**

Bild Ersatzteile-Nr. Benennung Stück Typ und Modell

STANDHEIZUNG

BAUART EBERSPÄCHER

ab Fg.-Nr. 311 2000 001 bis 311 2500 000

M 60: 311-318, 361-368

1	311 261 103 B	Heizgerät 12 V	1	
(1)	311 261 103 C	Heizgerät 12 V	1	M 26
2	311 261 115 B	Dichtung für Glühkerze	1	
3	311 261 117	Dichtung für Düsenträger	1	
4	311 261 119	Dichtung für Thermoschalter	1	
5	311 261 125 A	Verbrennungsluftrohr	1	
6	N 13 968 1	Linsenblechschrabe B 4,8 x 13	1	
7	311 813 453	Tülle für Verbrennungsluftrohr	1	
8	311 261 135 B	Schlauch für Verbrennungsluftrohr	1	
9	311 261 141 B	Wärmetauscher	1	
10	311 261 151 A	Halter vorn für Heizgerät	1	
11	311 261 153 A	Halter Mitte für Heizgerät	1	
12	311 261 155 B	Halter hinten für Heizgerät	1	
13	N 10 215 4	Sechskantschraube M 6 x 15	4	
14	N 11 524 4	Scheibe A 6,4	7	
15	311 821 185	Gummischeibe	3	
16	N 11 695 2	Scheibe 6,1	2	
17	N 12 006 2	Federring B 6	1	
18	N 11 006 2	Sechskantmutter M 6	4	
19	N 11 558 1	Scheibe 8,4	1	
20	113 261 157	Abdeckblech	1	
21	311 261 181 A	Rohrkrümmer für Warmluftausströmer	1	
22	311 261 199	Dichtung für Verbrennungsluftrohr	1	
23	411 261 143	Dichtung für Brennstoffüberlaufrohr	1	
24	311 261 265 A	Halter vorn für Abdeckblech	1	
25	311 261 269 B	Halter hinten für Abdeckblech	1	
26	311 261 285 B	Abzweigstück für Brennstoffleitung	1	
27	311 261 295 A	Rändelmutter für Abdeckblech	2	
28	311 261 317	Gehäuse	1	
29	311 261 323	Kabelklemme	1	
30	311 261 325	Gummimetallager	3	
31	N 11 695 2	Scheibe 6,1	6	
32	N 12 006 2	Federring B 6	3	
33	N 11 006 2	Sechskantmutter M 6	6	
34	311 261 377 A	Warmluftausströmer	1	
35	311 261 389 A	Radialrad	1	
36	311 261 395 A	Motorlagergehäuse	1	
37	311 261 397 A	Spannschelle für Motor	1	
38	311 261 399	Spannschelle für Motorlagergehäuse	1	

39	311 261 403 A	Motor 12 V	1
40	311 261 429	Schelle für Verbrennungsluftrohr	1
41		entfallen	
42	311 261 453 A	Gummidichtung für Motor	1
43	311 261 455	Dichtring für Motorlagergehäuse	1
44	311 261 457 A	Axialrad	1
45	311 261 467 B	Brennstoffpumpe 12 V	1
46	311 261 489	Schlauchbinder 44-64 mm Ø	1
47	311 261 493	Saugleitung von T-Rohrstück zum Brennstofffilter	1
48	311 941 189	Tülle 16,5 x 4	1
49	311 261 495	Brennstofffilter	1
50	111 209 129	Dichtring für Filtergehäuse	1
51	311 261 513 D	Saugleitung von Filter zur Pumpe	1
52	311 261 517 C	Pumpendruckleitung	1
53	N 13 807 1	Dichtring A 8 x 11,5	4
54	N 21 055 1	Hohlschraube A 2/3	2
55	311 261 519	Druckregler	1
56	N 18 014 1	Schutzschlauch 14 mm Ø für Saugleitung	1
57	311 261 533	Topfsieb für Druckregler	1
58	311 261 537 A	Schlauchstutzen am Druckregler	1
59	311 261 539 B	Brennstoffschlauch von Druckregler zum Düsenträger	1
60	311 261 541 A	Füllstück unter Brennstoffdüse	1
61	311 261 543	Düsenträger	1
62	311 261 545	Brennstoffdüse	1
63	N 13 807 1	Dichtring A 8 x 11,5	3
64	N 11 367 2	Zylinderblechschraube B 3,5 x 9,5	4
65	N 12 224 1	Federscheibe B 4	4
66	311 261 547	Kunststoffscheibe unter Druckregler	4
67	311 261 571 A	Thermoschalter	1
68	N 21 097 1	Doppelkegelring für Thermoschalter	1
69	311 261 575	Quarzstab	1
70	311 261 581 A	Überhitzungsschalter	1
71	211 261 587	Sicherheitsschalter	1
72	N 13 965 1	Linsenblechschraube B 4,2 x 9,5	2
73	N 12 097 1	Sicherungsscheibe A 4,3	2
74	311 261 595 B	Schutzkappe	1
75	311 261 597	Haltefeder für Schutzkappe	1
76	311 261 603	Abgasrohr oben	1
77	181 261 185 A	Dichtring für Abgasrohr	1

78	311 261 605	Abgasrohr unten	1
79	N 13 968 1	Linsenblechschraube B 4,8 x 13	1
80	N 20 361 2	Schlauch 4 x 2, 5 für Brennstoffüberlauf	*
81	311 261 695	Spannschelle für Abgasrohr	1
82	N 10 221 2	Sechskantschraube M 6 x 35	1
83	311 261 697	Dichtring für Spannschelle	1
84	311 261 699	Dichtkegel für Spannschelle	1
85	311 261 793 A	Umluftrohr – Vorderteil	1
86	311 261 795 C	Umluftrohr – Hinterteil	1
87	311 261 797	Umluftrohr – Mittelteil	1
-	111 261 995	Hinweisschild in Kraftstoffeinfüllklappe	1
88	111 937 093 A	Anschlußklemme mit Sicherung 8 austauschen: Sicherung gegen N 17 121 4	1
89	N 17 121 4	Sicherung 16	1
89 _a	N 17 121 1	Sicherung 8	1
90	311 963 091 B	Glühkerze	1
-	111 963 105	Schubschalter	1 M 557
91	111 963 105 A	Schubschalter	1
92	111 941 515 D	Rosette für Schubschalter	1
93	111 953 245 E	Schalterachse mit Knopf	1
94	111 941 543 D	Fenster für Knopf	1
95	N 17 751 2	Glühlampe JG 12 V 1,2 W	1
96	311 963 135 B	Doppelrelais 12 V für Schubschalter	1
97	N 12 097 1	Sicherungsscheibe A 4,3	1
98	N 13 965 1	Linsenblechschraube B 4,2 x 9,5	1
99	311 963 370	Steckhülsegehäuse 2-polig	1

www.typ3.de